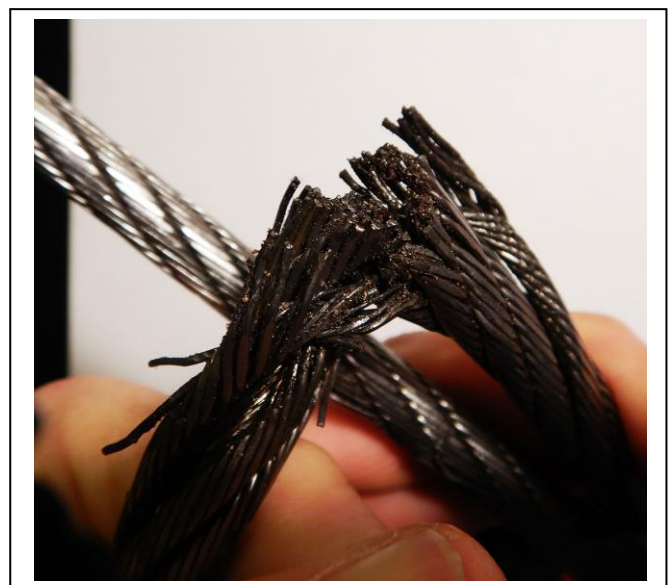
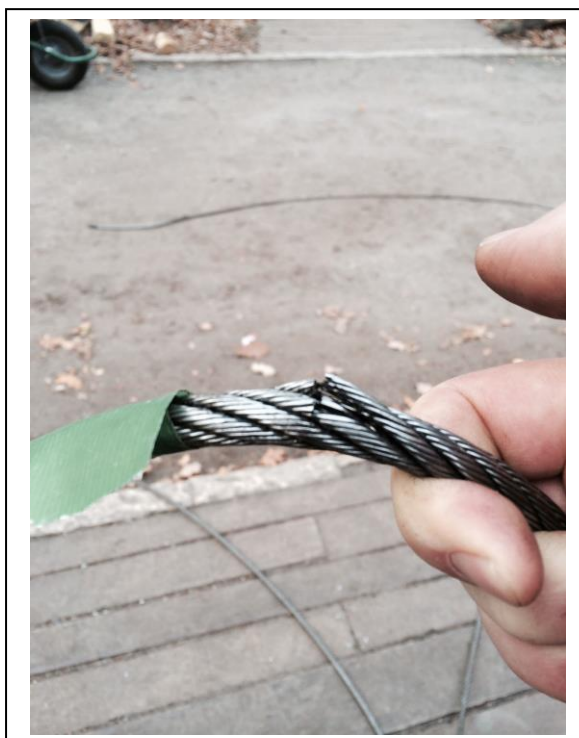




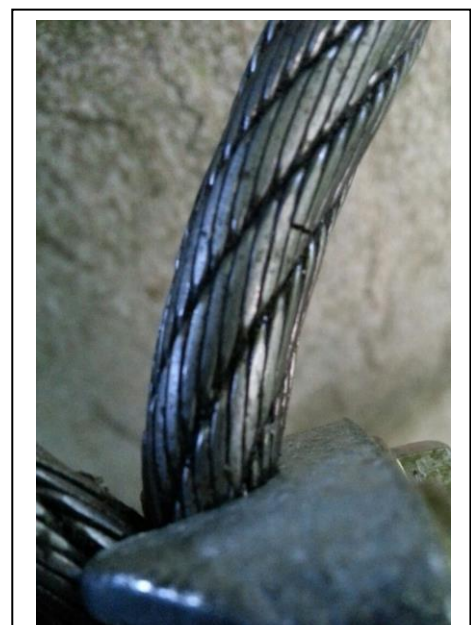
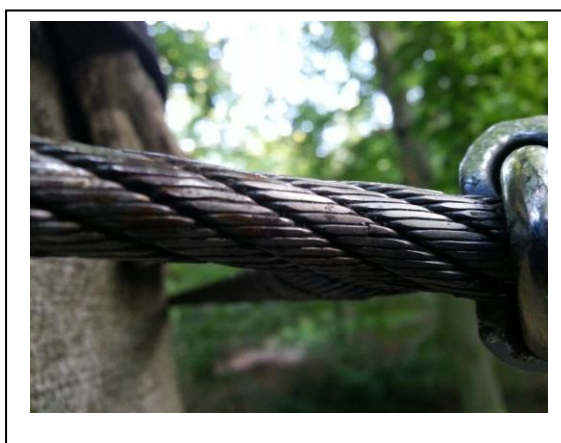
Sicherheitshinweis zu möglichen Drahtseilschäden 2018-02-26

Sicherheitshinweis zu möglichen Drahtseilschäden

Im Zuge von Sanierungsmaßnahmen wurden in einem Seilgarten an zwei Seilen versteckte Drahtseilschäden entdeckt:



Vor der Demontage war das Ausmaß der Schäden nicht sichtbar:



Folgende Fakten sind bekannt:

- Anschlag mit Umwicklung, Unterleghölzern,
- EN 13411-5-1 Drahtseilklemmen, normgerechte Bauweise
- Verdichtetes Stahlseil
- Flying Fox;
- Durchhang 10-15 %
- hohe Besucherzahlen
- Großer Spreizwinkel (ca. 120 Grad)
- Das Seil wurde wegen Schäden durch Abnutzung auf der freien Strecke routinemäßig getauscht, und der Schaden daher zufällig entdeckt.



Ähnliche Drahtbrüche sind auch bei Stahlseilen bekannt geworden, die durch starkes Baumwachstum ungewöhnlich stark gespannt waren und einen hohen Spreizwinkel aufwiesen, aber immer unter der baumnächsten Klemme.

Allgemeiner Kommentar:

Die SISKA empfiehlt Betreibern, im Zuge der Instandhaltungs- und Wartungsarbeiten vor allem bei Vorliegen der aufgezählten Kriterien, die baurnahe Klemme zu entfernen und das Stahlseil darunter zu inspizieren.